

Gemeinde Cleebronn „Ortsmitte“

Landessanierungsprogramm Baden-Württemberg

Beschlussvorschlag zur Fortschreibung der Förderbedingungen privater Erneuerungsmaßnahmen im Sanierungsgebiet „Ortsmitte“ – ANLAGE zur Fortschreibung

Förderbedingungen für private Erneuerungsmaßnahmen

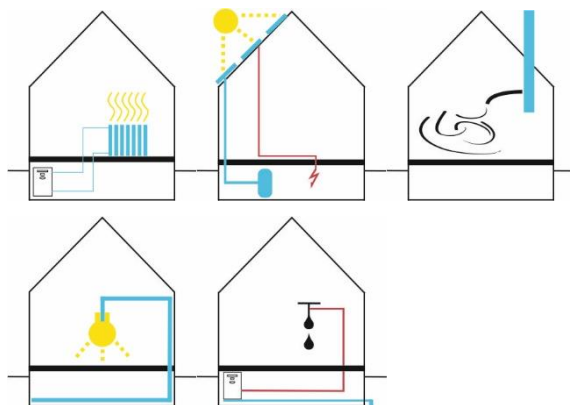
Modernisierung und Instandsetzung eines privaten Gebäudes

- Förderung der berücksichtigungsfähigen Modernisierungs- und Instandsetzungskosten mit bis zu 30 %
- die Deckelung der Förderung erfolgt bei 25.000,-- Euro pro Grundstück

Grundsätzlich gilt die Förderung für private Erneuerungsmaßnahmen pro Grundstück. Der Maximalbetrag in Höhe von 25.000,-- Euro kann sich aus mehreren auf dem Grundstück durchzuführenden Erneuerungsmaßnahmen an unterschiedlichen Gebäuden zusammensetzen.

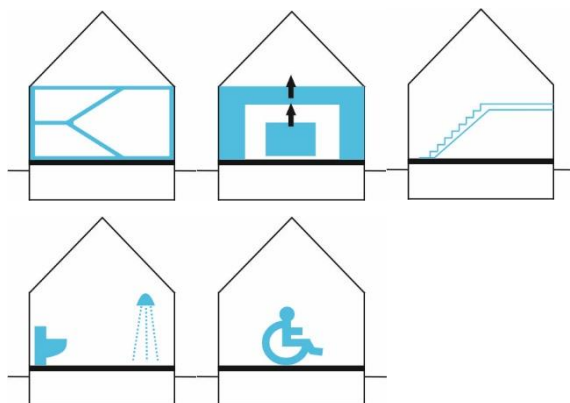
Beispiele für förderfähige Erneuerungsmaßnahmen

Verbesserungen der Haustechnik



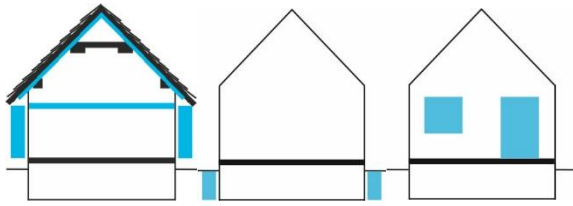
z. B.: Heizungs-, Lüftungs-, Elektro- sowie Ver- und Entsorgungsinstallationen, sowie alle damit zusammenhängenden Arbeiten im Gebäude

Verbesserungen der Wohnungen



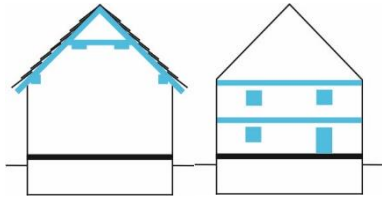
z. B.: Grundrissveränderungen, Verbesserung der Inneren Erschließung, Verbesserung der Belichtung, Schaffung von Wohnungsabschlüssen, Verbesserung der Bäder, Herstellung von Barrierefreiheit im Gebäude, sowie alle damit zusammenhängenden Arbeiten im Gebäude

Energetische Verbesserungen



z. B.: Einbringen von Wärmedämmung in Fassade, Dach, Keller, Erneuerung der Fenster und Haustüren, sowie alle damit zusammenhängenden Arbeiten am Gebäude

Bautechnische Verbesserungen



z. B.: Beseitigung von Schäden an Dach, Fassade, tragenden Gebäudeteilen (Wänden, Decken), Fensterläden, etc. die bspw. durch Witterungseinflüsse, eindringendes Wasser, Setzprozesse oder Schädlingsbefall entstanden sind, sowie alle damit zusammenhängenden Arbeiten am Gebäude

Den Einzelfallentscheid behält sich der Gemeinderat vor für:

- Umnutzung von Bestandsgebäuden
- Erhöhung des maximalen Kostenerstattungsbetrages (z. B. bei denkmalgeschützten bzw. erhaltenswerten Gebäude)

die STEG, HN, 08.07.2021 – ENTWURF